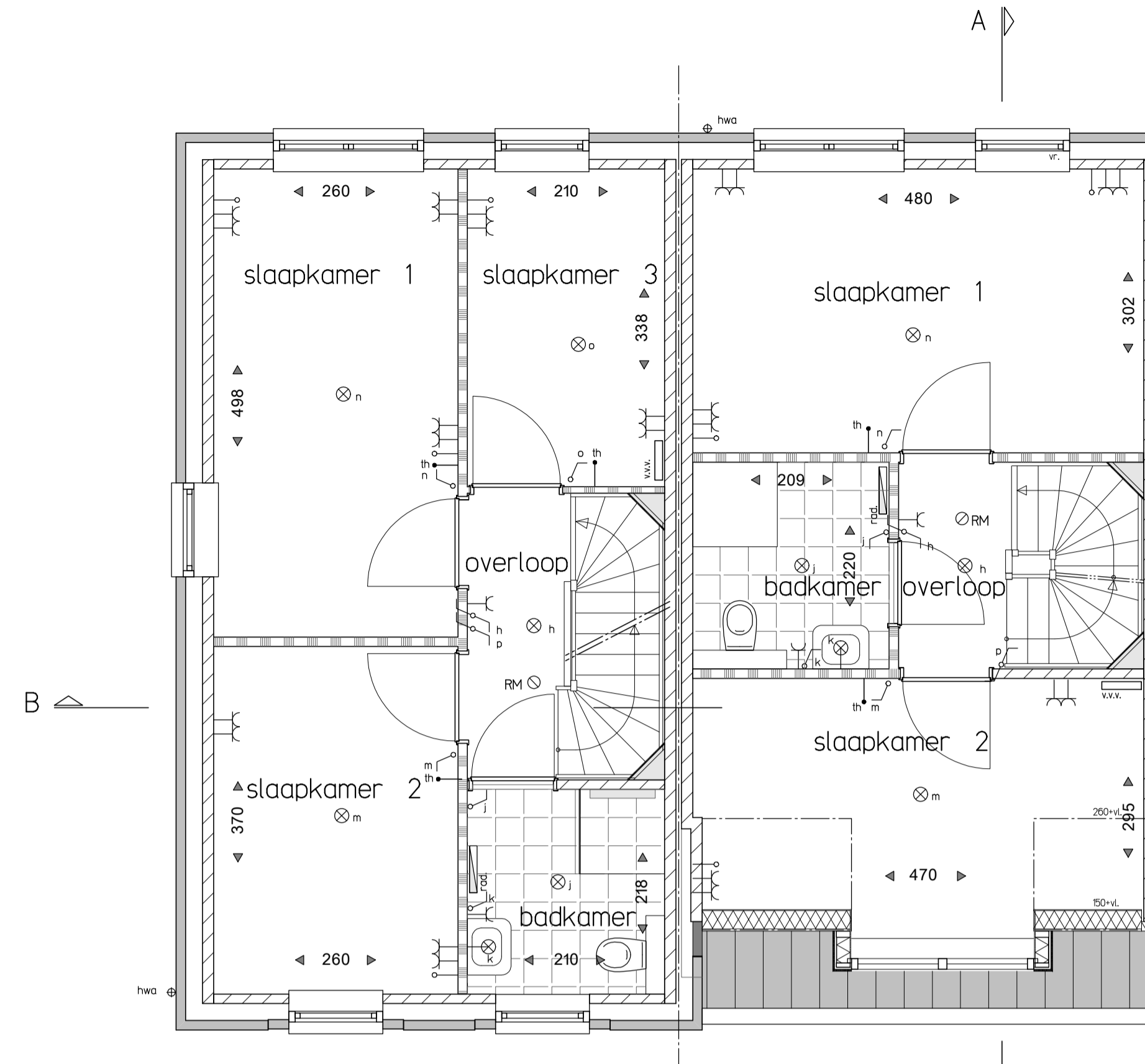


gevelopening zijgevel
Bouwnummer 111 en 125

woning type Psp.
Bouwnummer 106, 111, 121 en 125

woning type Vsp.
Bouwnummer 105, 110, 120 en 124

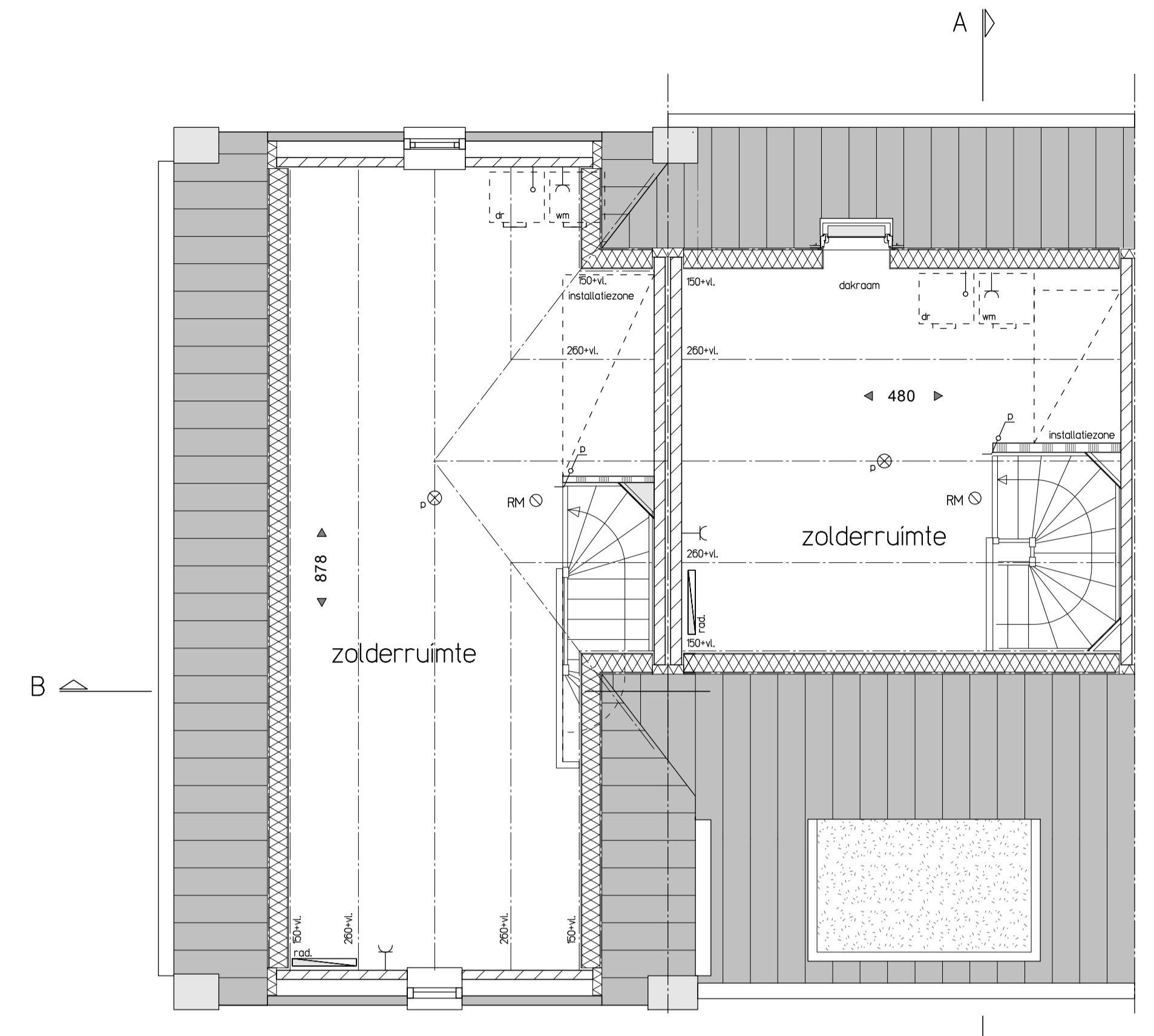
Begane grond



woning type Psp.
Bouwnummer 106, 111, 121 en 125

woning type Vsp.
Bouwnummer 105, 110, 120 en 124

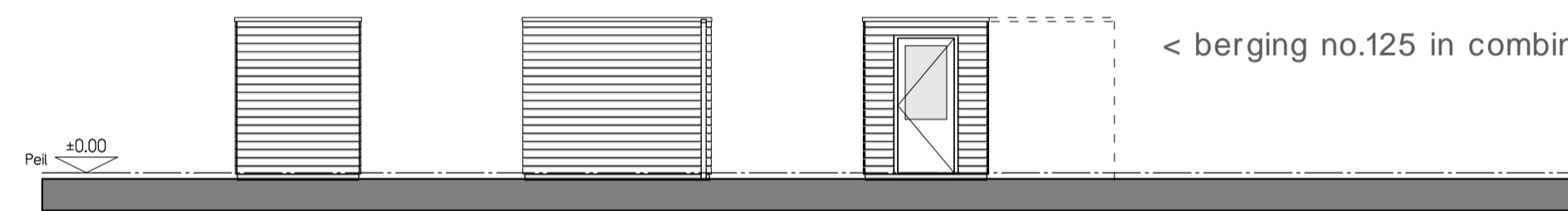
Eerste verdieping



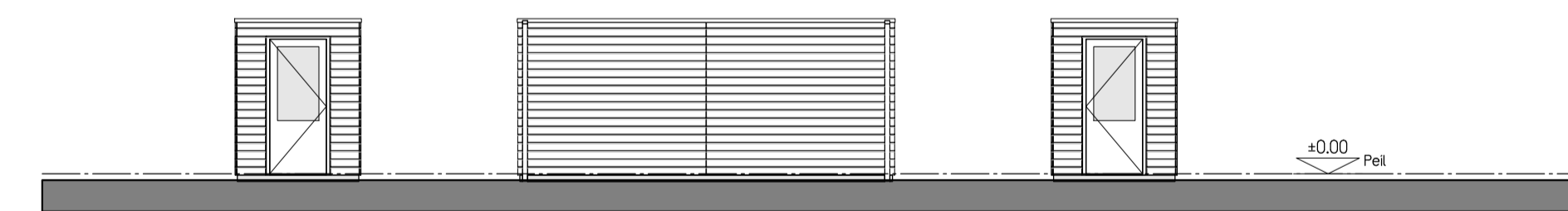
woning type Psp.
Bouwnummer 106, 111, 121 en 125

woning type Vsp.
Bouwnummer 105, 110, 120 en 124

Tweede verdieping

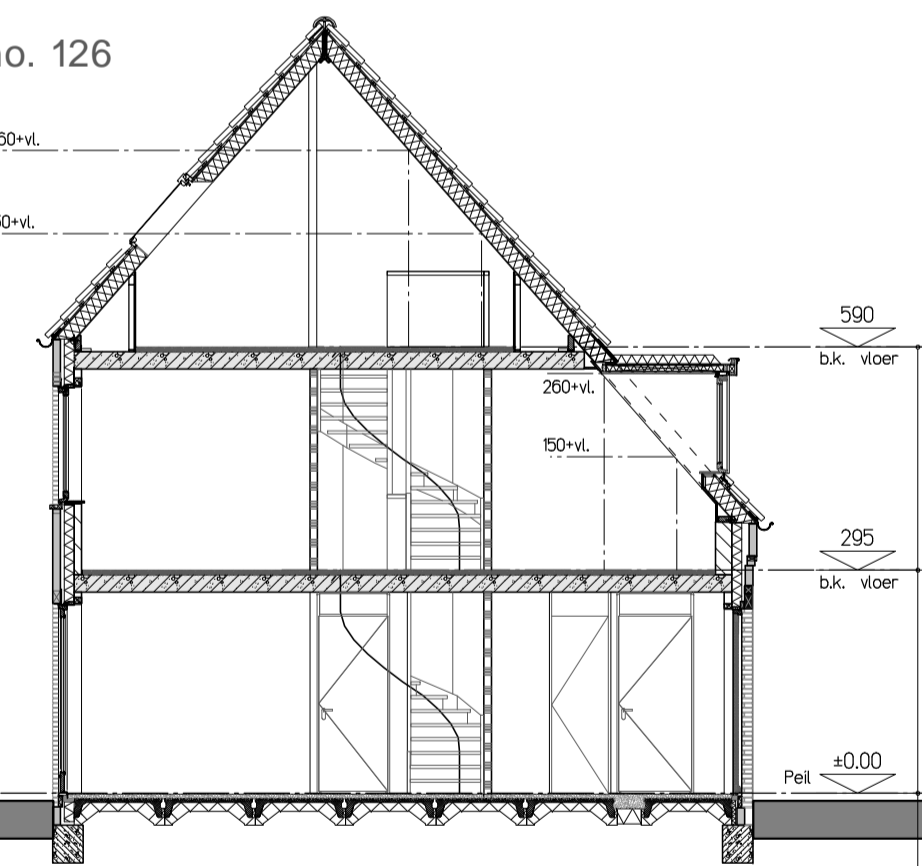


Wandaanzichten berging bouwnummer 111, 121 en 125

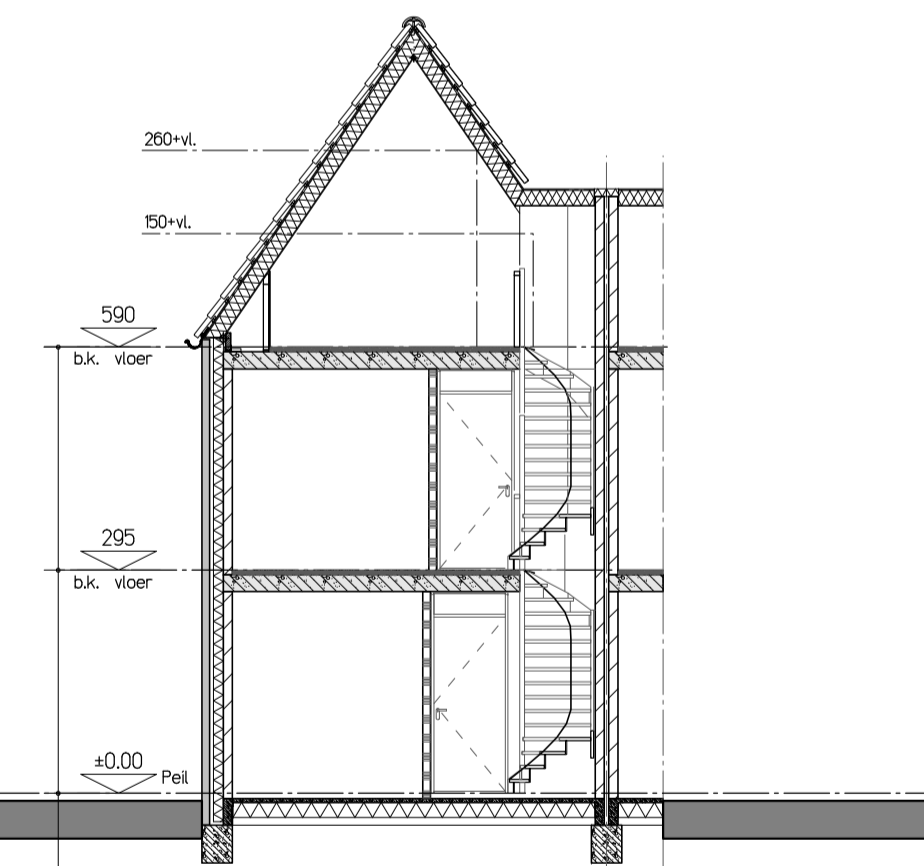


Wandaanzichten bubbele berging bouwnummer 105, 106, 110, 120 en 124

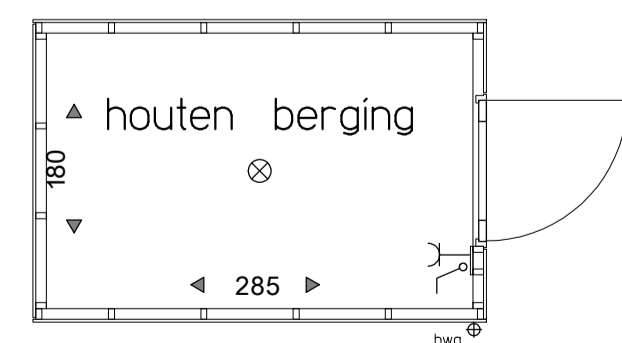
< berging no.125 in combinatie met berging no. 126



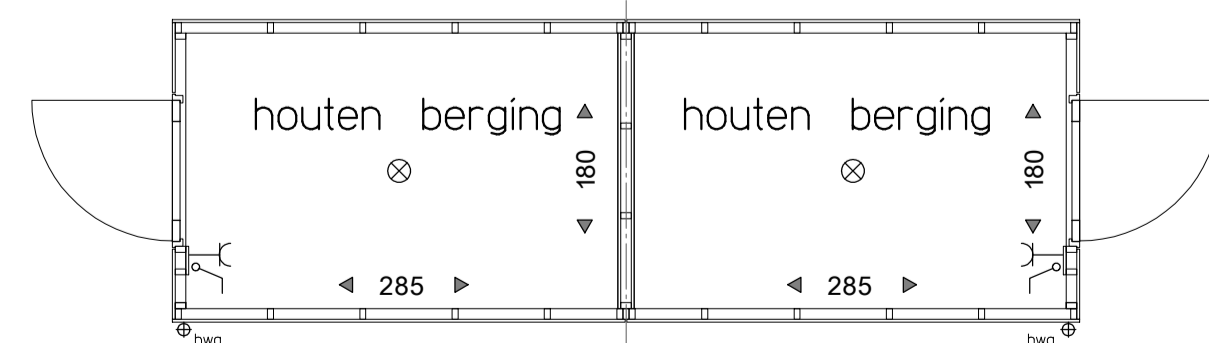
Doorsnede A-A



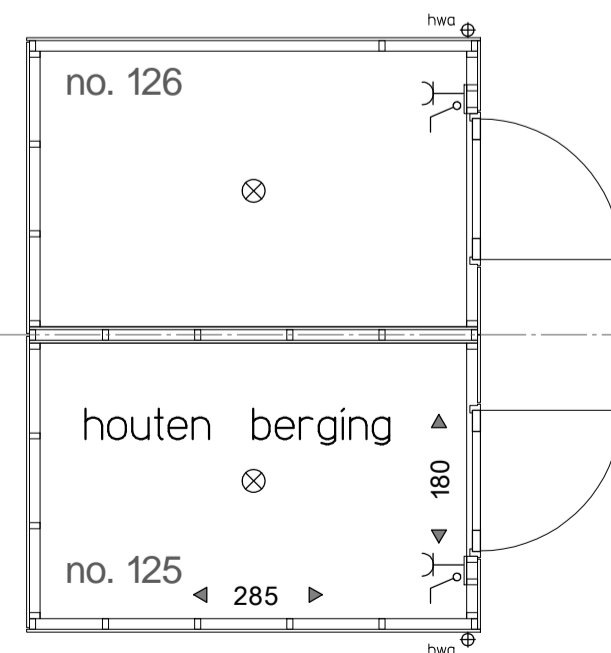
Doorsnede B-B



Bouwnummer 111 en 121
Plattegrond enkele berging



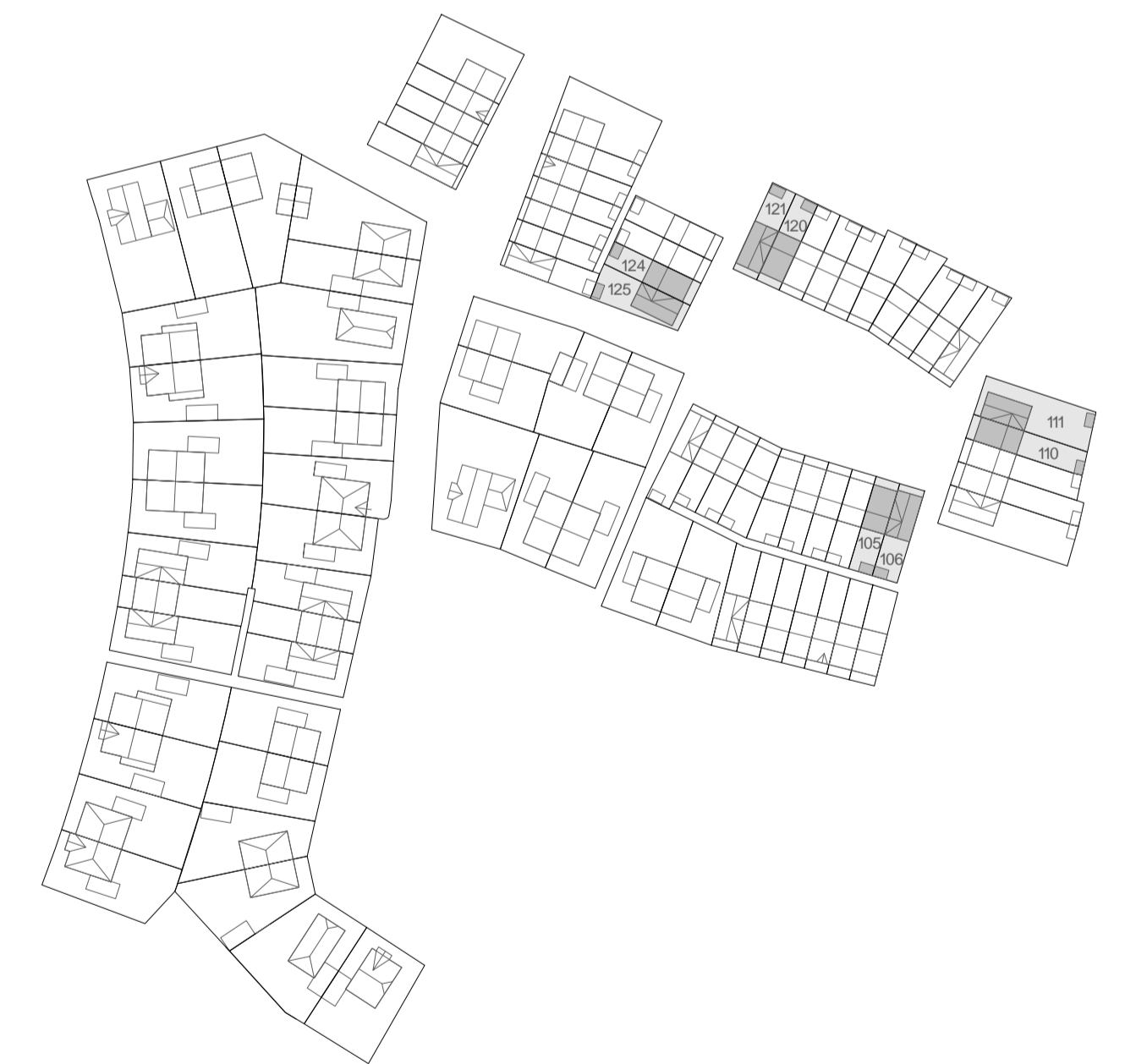
Bouwnummer 106, 110, 120 en 124
Plattegrond dubbele berging



Bouwnummer 125
Plattegrond dubbele berging

RENVOOI:

- metselwerk baksteen
- kalkzandsteen
- lichte scheidingswand
- hemelwaterafvoer
- elektrische radiator
- opstelplaats wasmachine
- opstelplaats wasdroger
- opstelplaats verdeler vloerverwarming
- opstelruimte techniek
- buitenkraan
- rookmelder
- enkele contactdoos
- dubbele contactdoos
- enkelpolige schakelaar
- wisselschakelaar
- loze leiding naar meterkast
- thermostaat
- bediening mechanische ventilatie
- cai aansluiting
- data aansluiting
- schel
- belddrukker
- plafondlichtpunt
- wandlichtpunt



NUENEN-WEST
87 woningen Bouwveld D

Type P en V
Bouwnummer 105, 106, 110,
111, 120, 121, 124 en 125
SCHAAL
1:50/1:100
DATUM
16-07-2018
tekening
VK - PV02

