



Voorgevel
schaal: 1 : 100



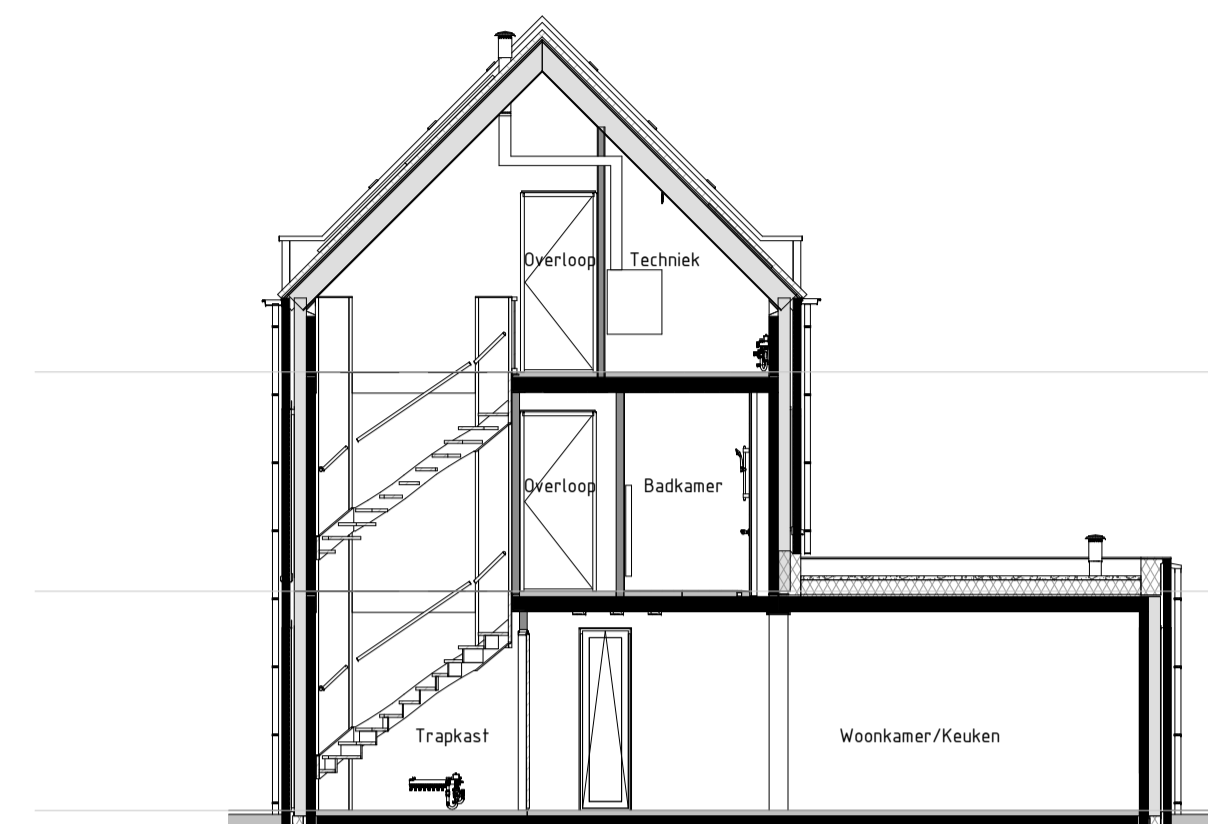
Rechter zijgevel
schaal: 1 : 100



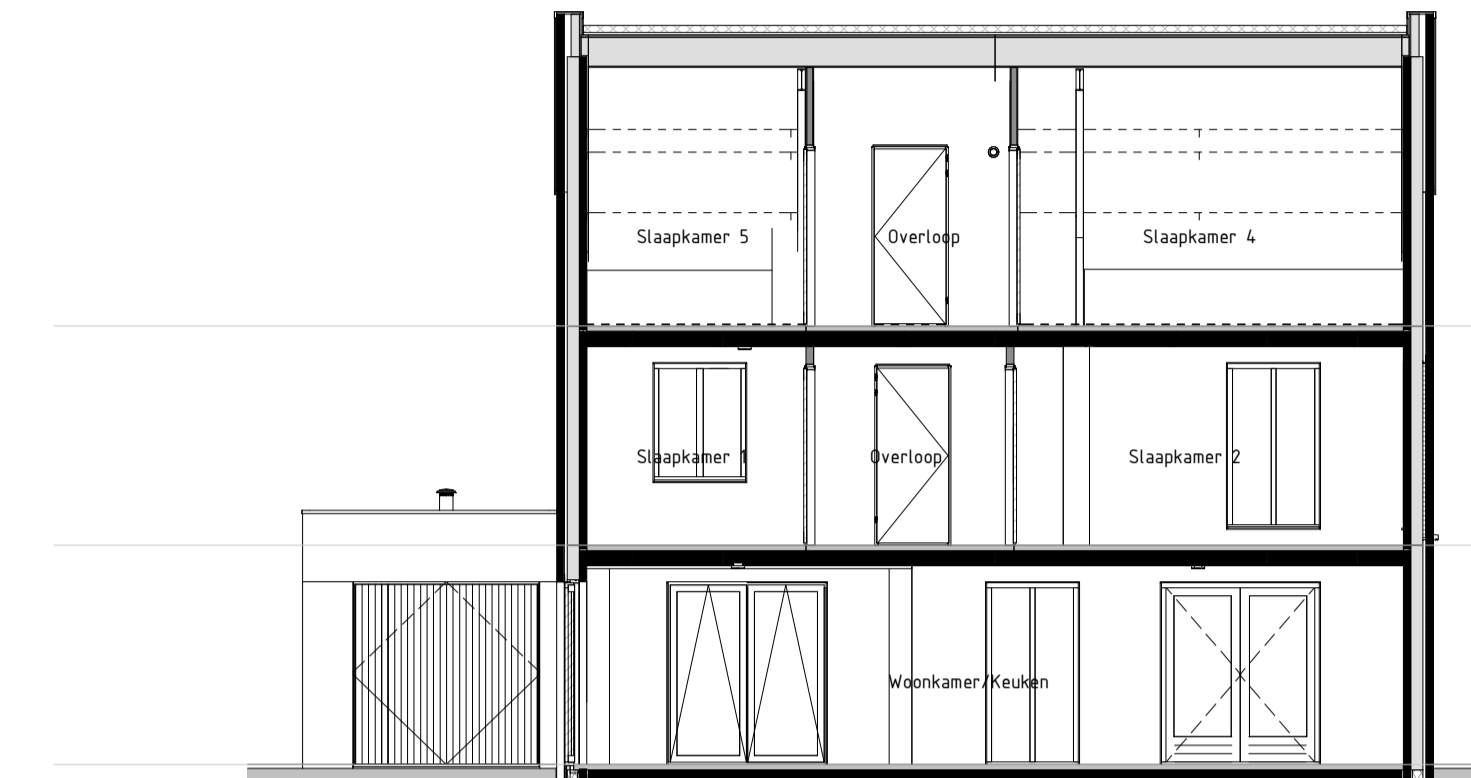
Achtergevel
schaal: 1 : 100



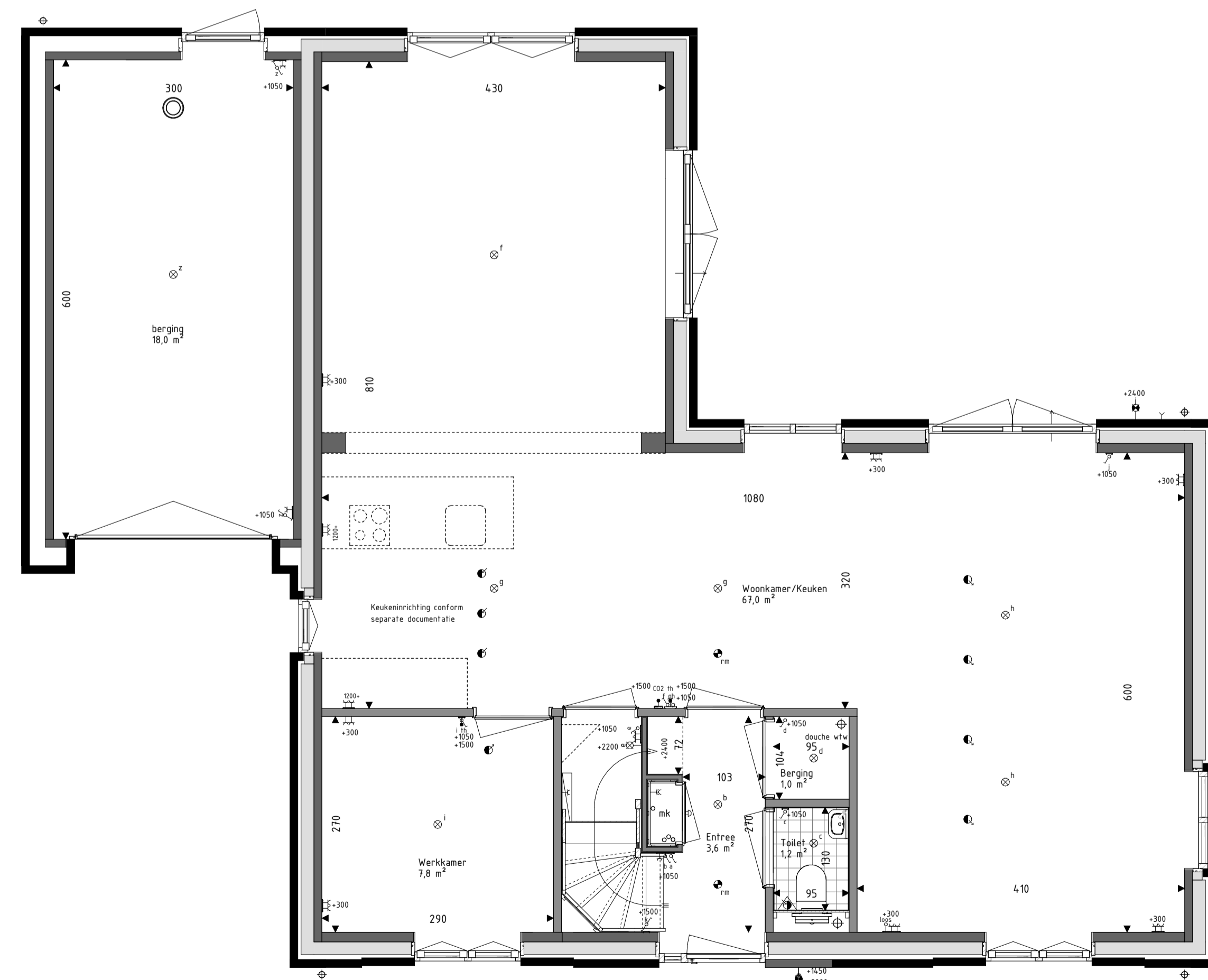
Linker zijgevel
schaal: 1 : 100



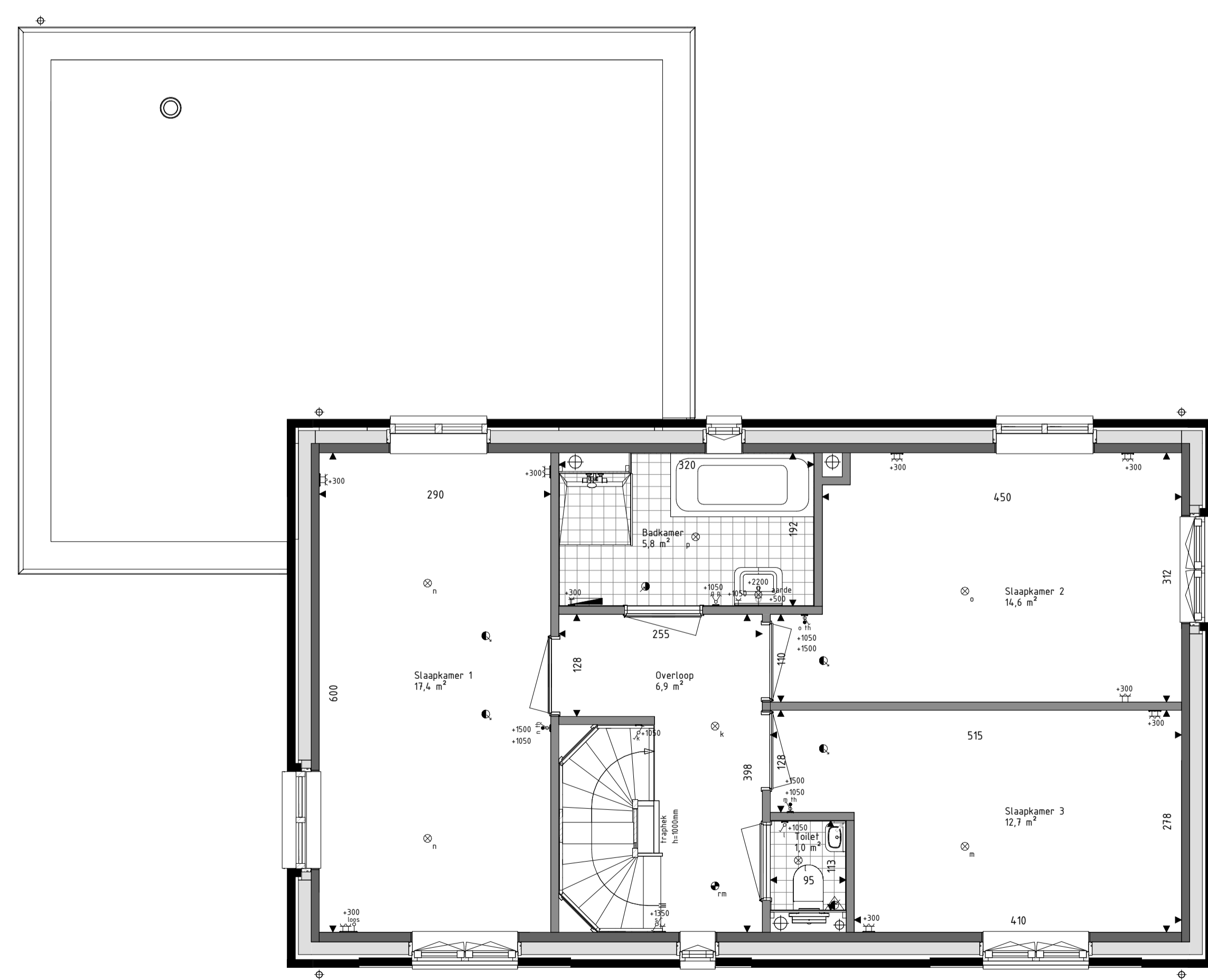
Doorsnede B
schaal: 1 : 100



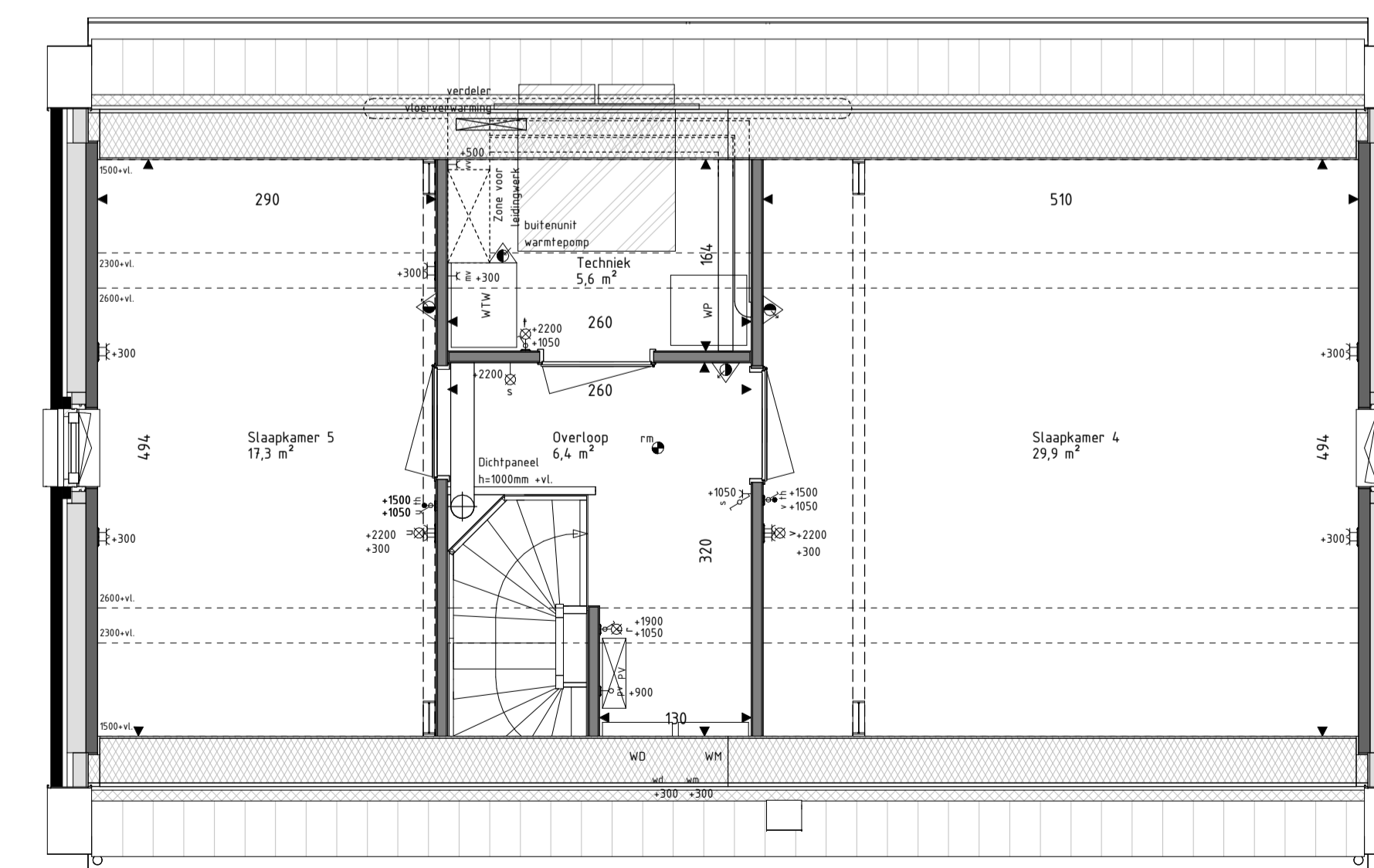
Doorsnede A
schaal: 1 : 100



Begane grond
schaal: 1 : 50



Eerste verdieping
schaal: 1 : 50



Tweede verdieping
schaal: 1 : 50

RENVOOI Materialen & arceringen:

Metselwerk A [Lichtbruine steen, wit bezand, witte voeg]	Prefab beton elementen [grjs, naturel]
Metselwerk B [Bruin geuanceerde steen, lichtgrize voeg]	Gevelbekleding [Houtsoort nfb, naturel]
Metselwerk B1 [Bruin geuanceerde steen, lichtgrize voeg]	Gevelbekleding [Houtsoort nfb, gebrand]
Metselwerk C [Bruin geuanceerde steen, donkergrijze voeg]	Dakpannen [Keramische pan, antraciet]
VG [Veiligheidsglas [conform NEN2560]]	Zinken muurafdecker [grjs, naturel]
Bw [Glasen borstvering in aluminium kader [conform NEN3569 of NEN2696]]	Benedigde pv-panelen conform BENG [berekening bouwbesluitless leverge panelen lbr BENG-2 + 0, aantal is indicatief]
Gevelmetselwerk [conform kleur/materiaalstaat]	Lichte scheidingswand [interal-stud]
Prefab beton [conform kleur/materiaalstaat]	Lichte scheidingswanden [170cm verdiepinghoge panelen]
Lichte scheidingswanden [170cm verdiepinghoge panelen]	Sponwiddata [160mm rookwiel]

RENVOOI Symbolen:

bedraad aansluitpunt	bedraad aansluitpunt CO2 melder
buitenvoeler warmtepomp	bedraad aansluitpunt WTW unit
bedraad aansluitpunt up 1xRJ45	bedraad aansluitpunt thermostat
bedraad aansluitpunt up 2xRJ45	wandcontactdoos perilex
onbedraade (bezel) leiding	wandcontactdoos PLL
onbedraade leiding lbr pv panelen	stobbe wandcontactdoos opbouw verticaal
enkelepole schakelaar	drukknop deurbel
serieschakelaar	schel deurbel
wisselchakelaar	wandlichtpunt binnen
schakelaar zoverwing	wandlichtpunt buiten
3-standen schakelaar	plafondlichtpunt
wandcontactdoos geaard	rookmelder
buitenkraan	toevoerventil ventilatie
wand toevoerventil ventilatie	afvoerventil ventilatie
wand afvoerventil ventilatie	
Verdelers vloerverwarming	Overstroom PV-panelen
Elektrische radiator	Stalen balk in het licht
Krijgsteappopriafte conform Bouwbesluitberekening	

- De voor uw woning van toepassing zijnde symbolen zijn opgenomen in de plattegronden.
- Alle wandcontactdozen en aansluitpunten op 300mm boven de vloer, tenzij anders aangegeven.
- Alle schakelaars op 1050mm boven de vloer, tenzij anders aangegeven.
- Het buitenlichtpunt naast de voordeur wordt uitgevoerd met een armatuur, alle overige buitenlichtpunten worden uitgevoerd als een bedraade leiding.
- De exacte plaatsen en afmetingen van aansluitpunten, radiatoren, ventilatorroosters, schakelaars, dakuitmondingen en dergelijke zijn indicatief op de tekening aangegeven en worden door installateurs nader bepaald.
- Arceringen zijn ter indicatie.
- Plaatsvering in centimeters.
- Alle op de tekening aangegeven maten zijn 'binnen-maten'.
- De onder de ruimtebenaming weergegeven oppervlakte betreft de vloeroppervlakte van deze ruimte, onder de kap loopt deze tot het knoetschal.
- Na het aanbrengen van wand- en vloerwerk (plegels, stucooerwerk, etc.) zullen de netto bruikbare maten bij oplevering een aantal centimeters van de genoemde bruto maten kunnen afwijken.
- Derden dienen na oplevering altijd het werk zelf in te meten.



Project
72 won Molenerve te Nuenen-West
Veld E - Dorps Buurt

Omschrijving
Verkooptekening Bnr 30
Type E1sp

Projectleider
C. Waaijler

Getekend
Brainworkz

Opdrachtgever
VOF Nuensens Kwartier
Pastoor Petersstraat 3
5612 WB Eindhoven

Architect
SVP Architectuur en stedenbouw
Het Zand 17
3811 GB Amersfoort

Formaat
A1+ (1200x594)
Schaal
1:100 / 1:50
Datum
15-11-2023
Versie

Wijzigingsdatum

Projectnummer
220719-00
Bladnummer
650-30

info@brainworkz.nl
www.brainworkz.nl

Tolgaarde 15
7642 EZ Wierden

De tekening is eigendom van Brainworkz en mag onder geen beding worden gereproduceerd, verspreid of openbaar gemaakt. Het is niet toegestaan deze tekening te kopiëren of te verspreiden. Brainworkz aanvaardt geen aansprakelijkheid voor schade van welke aard ook voortvloeiende uit het gebruik van deze tekening.