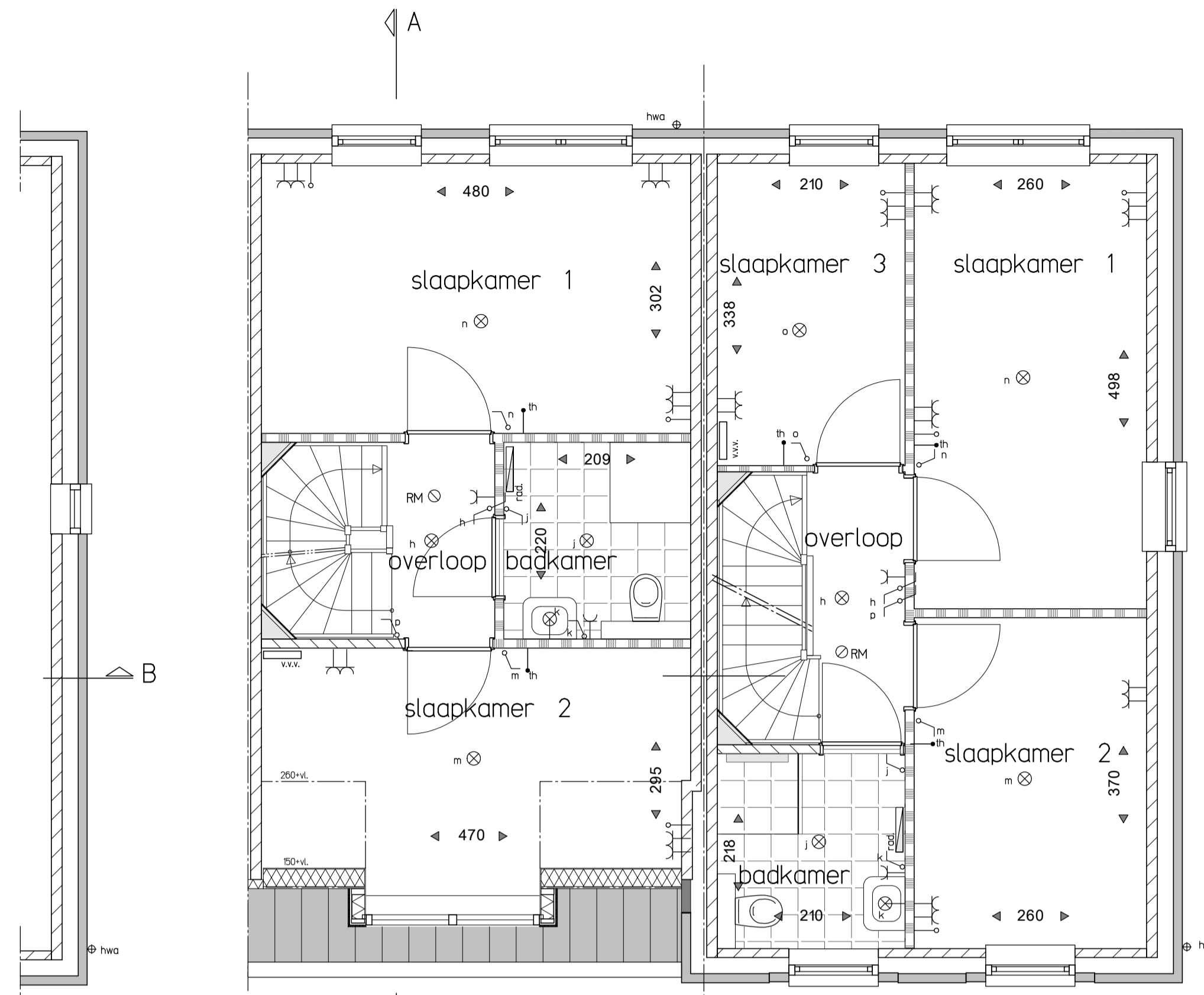


woning type V  
Bouwnummer 98, 108 en 113

woning type P  
Bouwnummer 97, 107 en 112

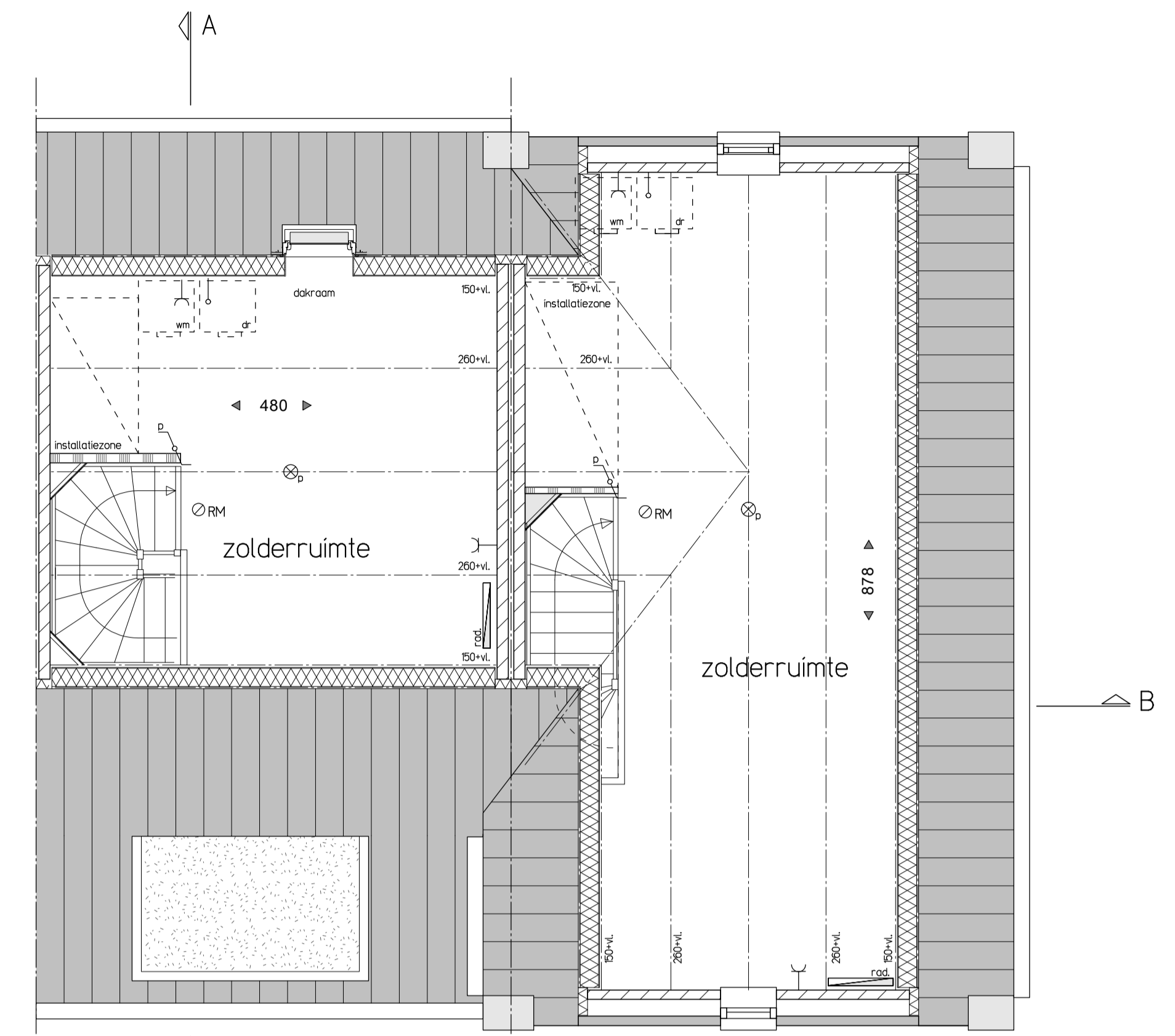
Begane grond



woning type V  
Bouwnummer 98, 108 en 113

woning type P  
Bouwnummer 97, 107 en 112

Eerste verdieping



woning type V  
Bouwnummer 98, 108 en 113

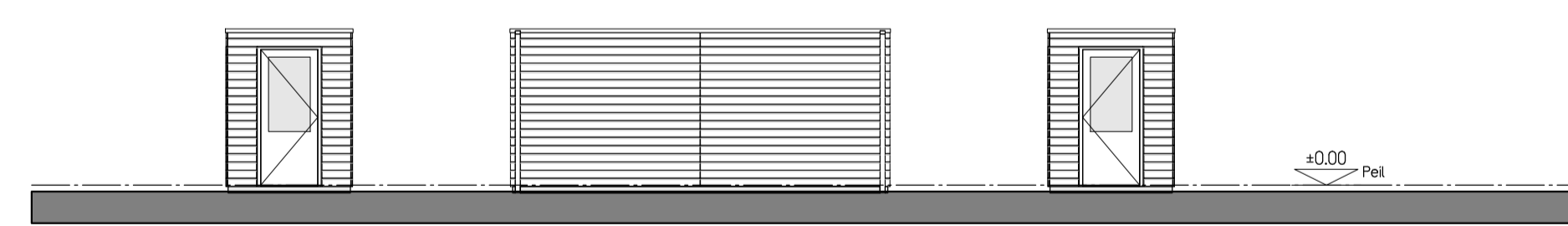
woning type P  
Bouwnummer 97, 107 en 112

Tweede verdieping

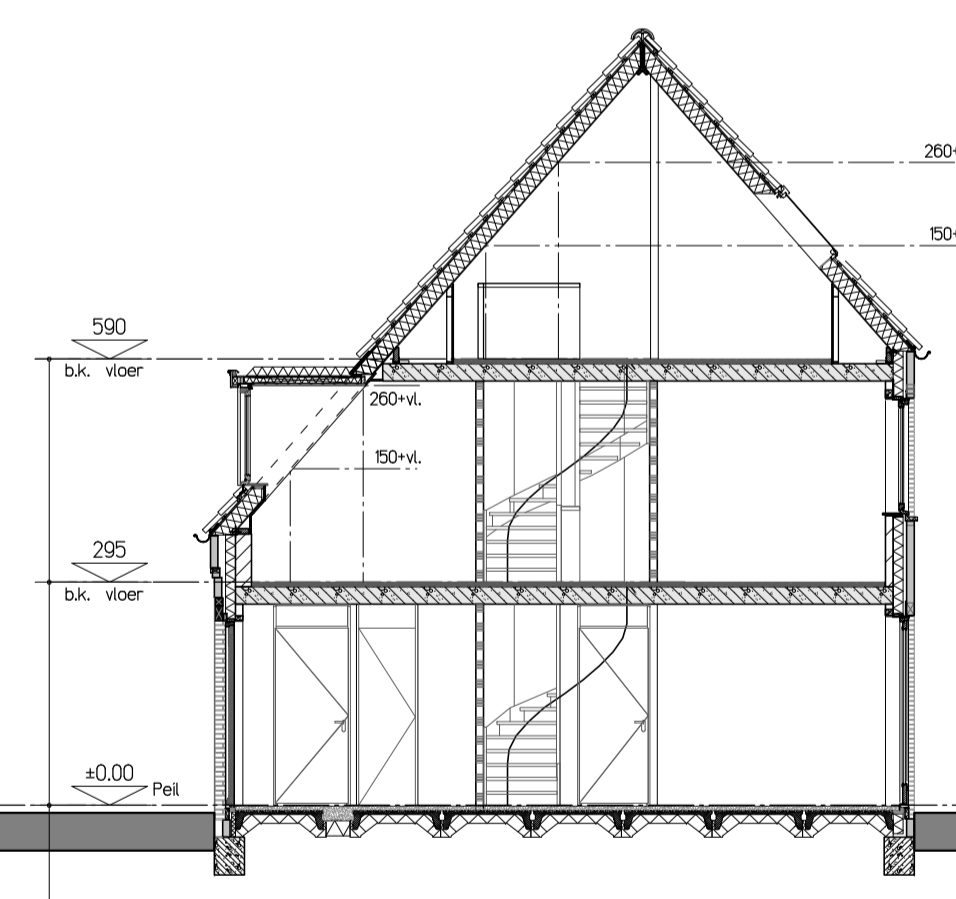
gevelopening zijgevel  
Bouwnummer 107



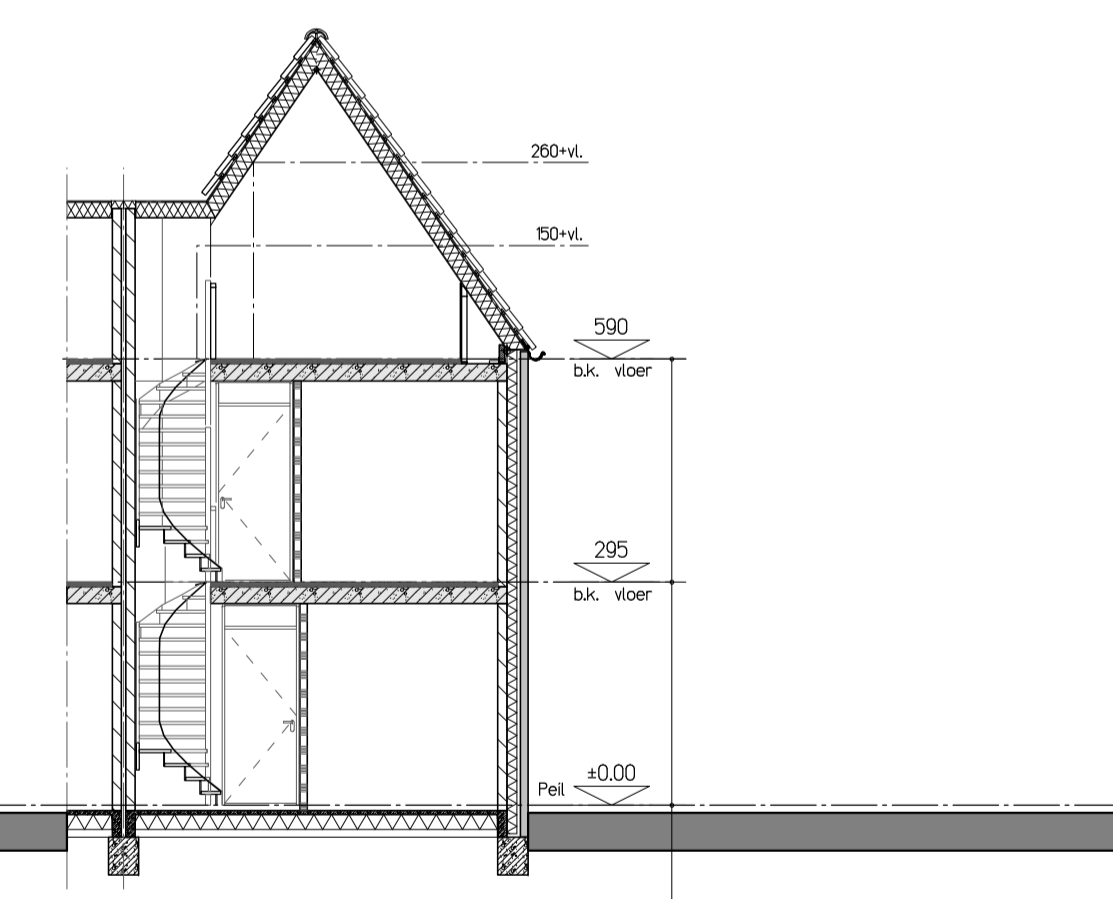
Wandaanzichten enkele berging



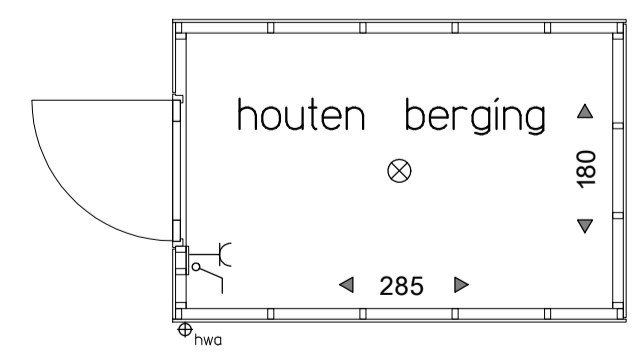
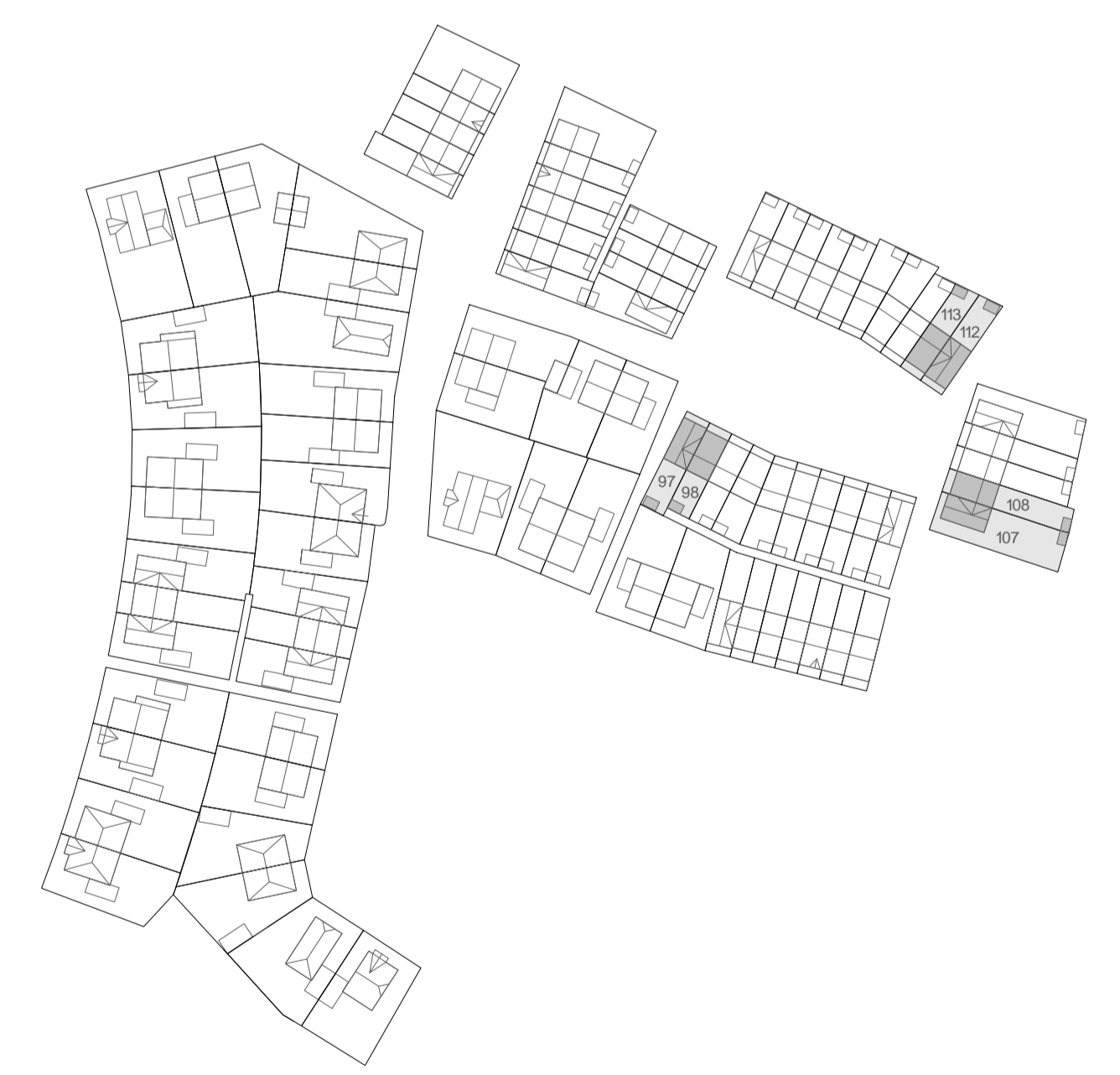
Wandaanzichten dubbele berging



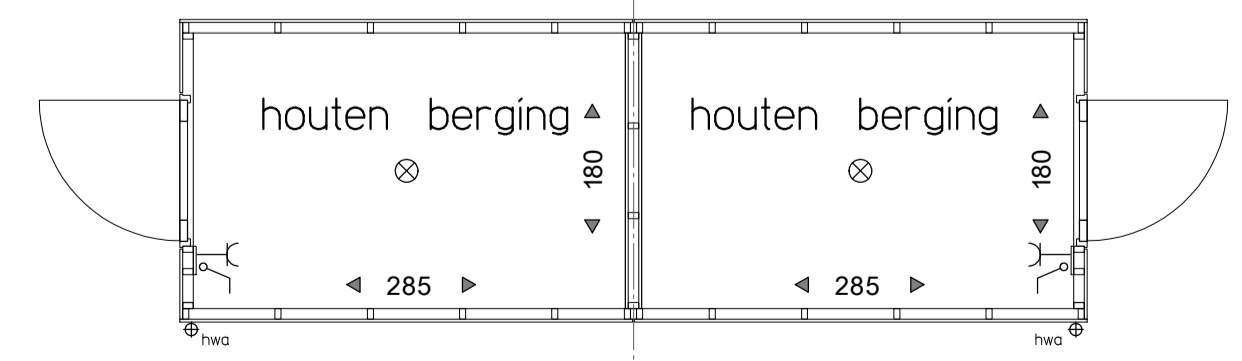
Doorsnede A-A



Doorsnede B-B



Bouwnummer 97, 98 en 112  
Plattegrond enkele berging



Bouwnummer 108  
Bouwnummer 107 en 113  
Plattegrond dubbele berging

RENVOOI:

- metselwerk baksteen
- kalkzandsteen
- lichte scheidingswand
- hemelwaterafvoer
- elektrische radiator
- opstelplaats wasmachine
- opstelplaats wasdroger
- opstelplaats verdeler vloerverwarming
- opstelruimte techniek
- buitenkraan
- rookmelder
- enkele contactdoos
- dubbele contactdoos
- enkelpolige schakelaar
- wisselschakelaar
- loze leiding naar meterkast
- thermostaat
- bediening mechanische ventilatie
- gas aansluiting
- data aansluiting
- schel
- beldrucker
- plafondlichtpunt
- wandlichtpunt

NUENEN-WEST  
87 woningen Bouwveld D

Type P en V  
Bouwnummer 97, 98, 107,  
108, 112 en 113  
SCHAAL  
1:50/1:100  
DATUM  
16-07-2018  
tekening  
VK - PV01

