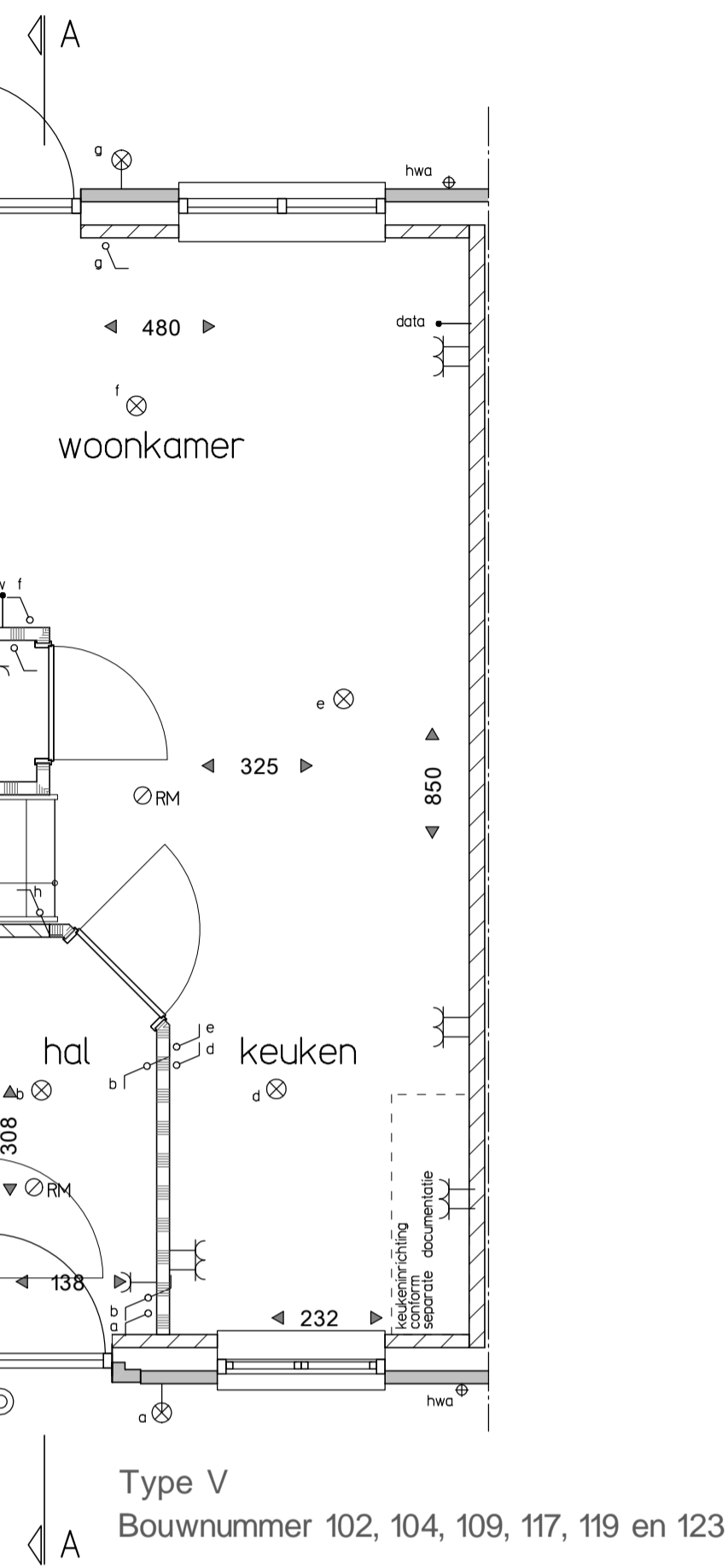
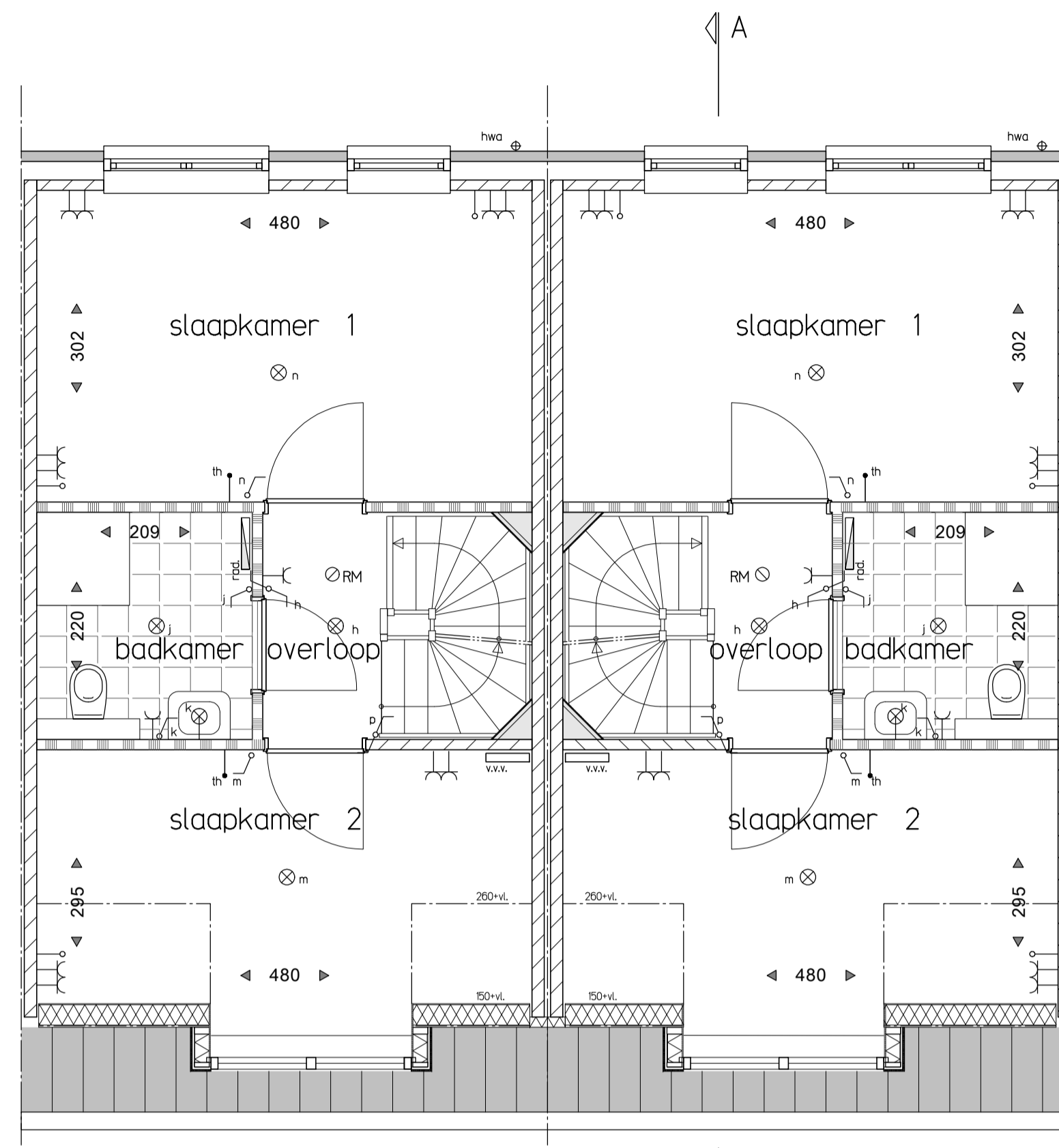


Type V gespiegeld  
Bouwnummer 99, 103, 114 en 118

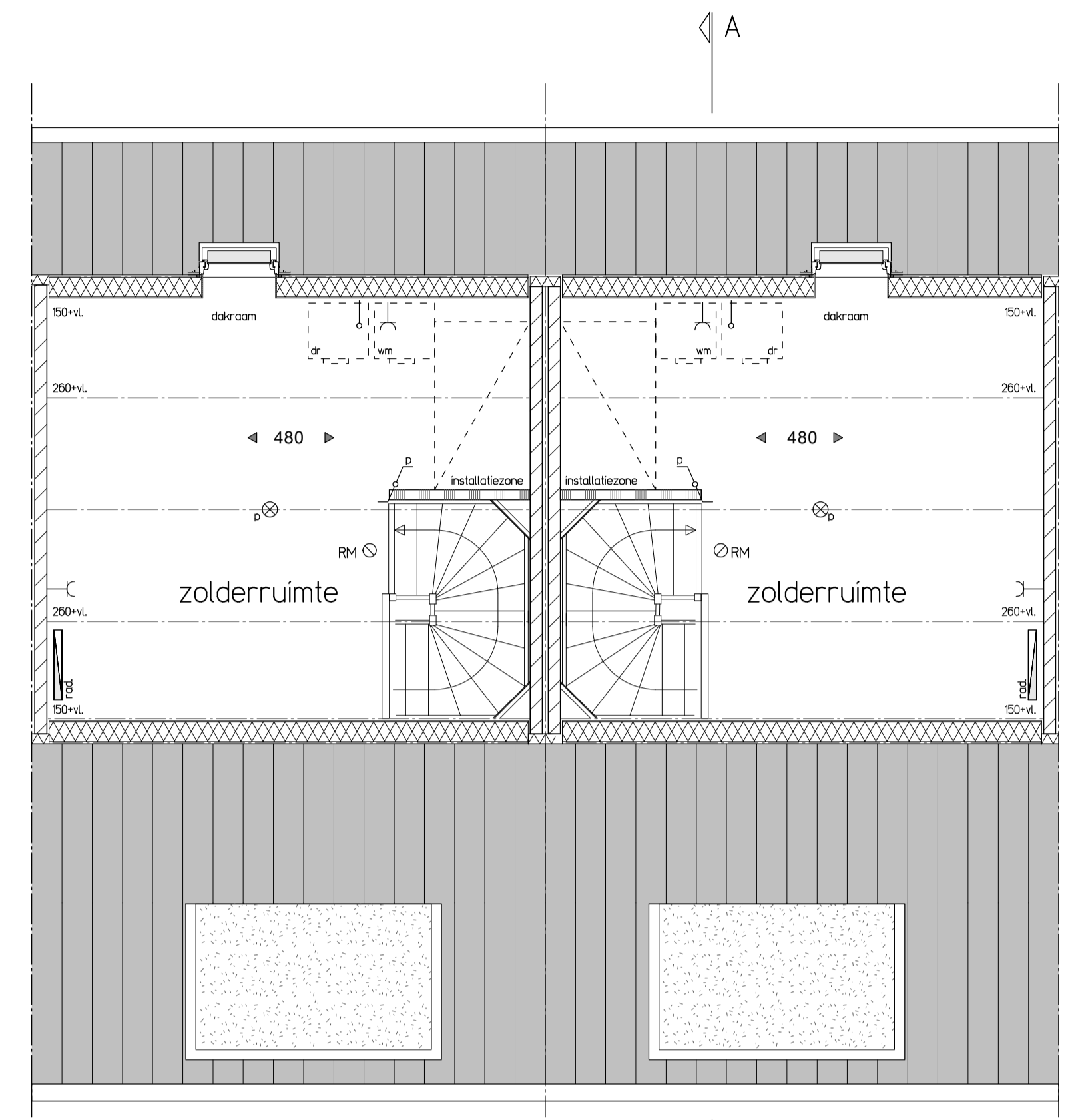
Begane grond



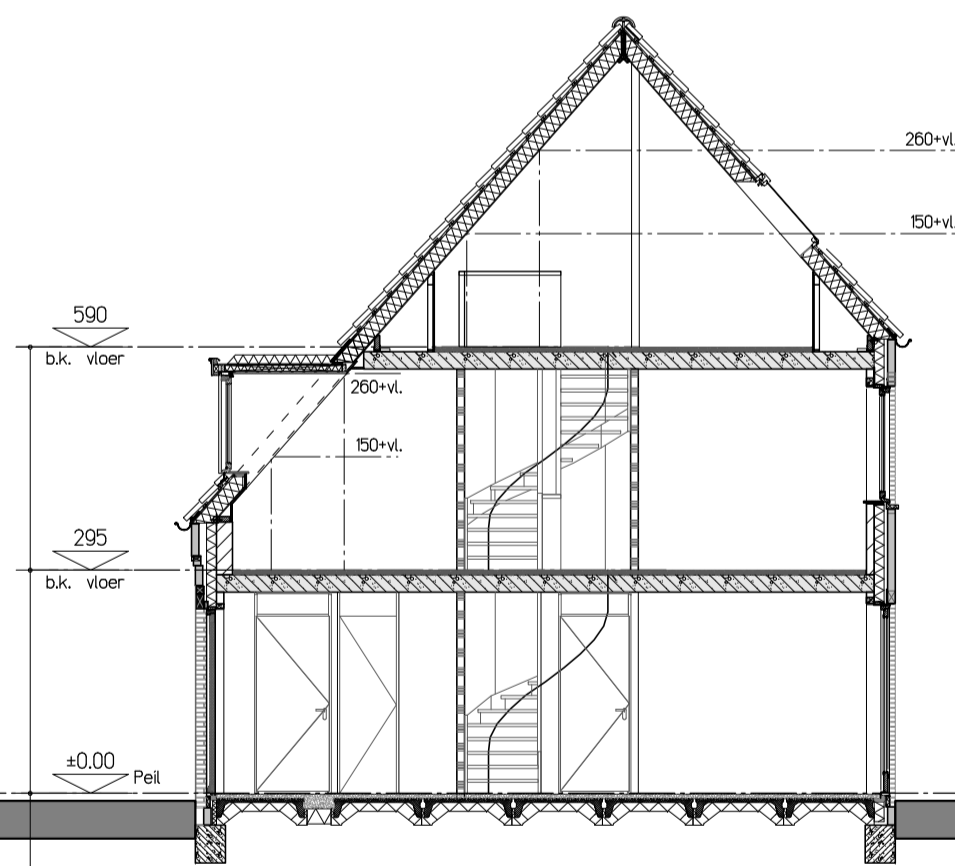
Type V  
Bouwnummer 102, 104, 109, 117, 119 en 123



Eerste verdieping

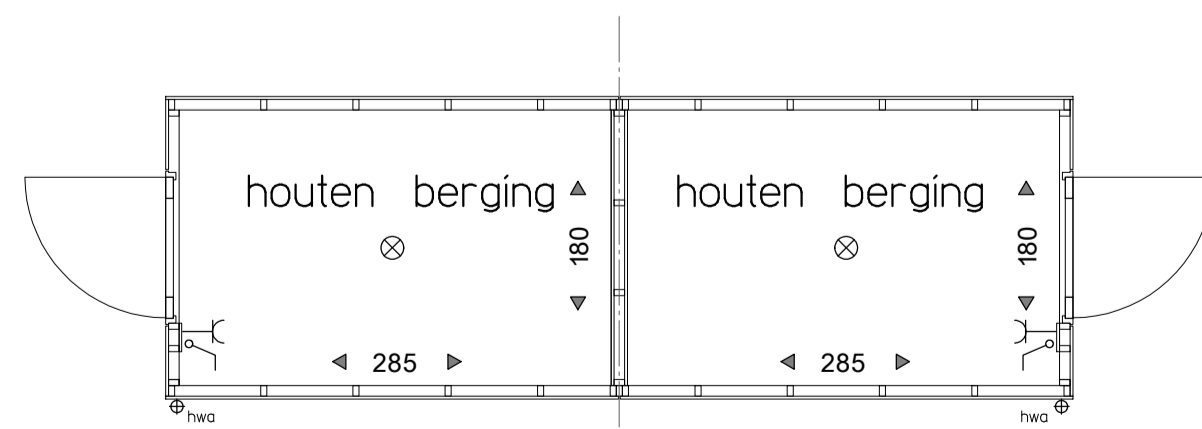


Tweede verdieping



Doorsnede A-A

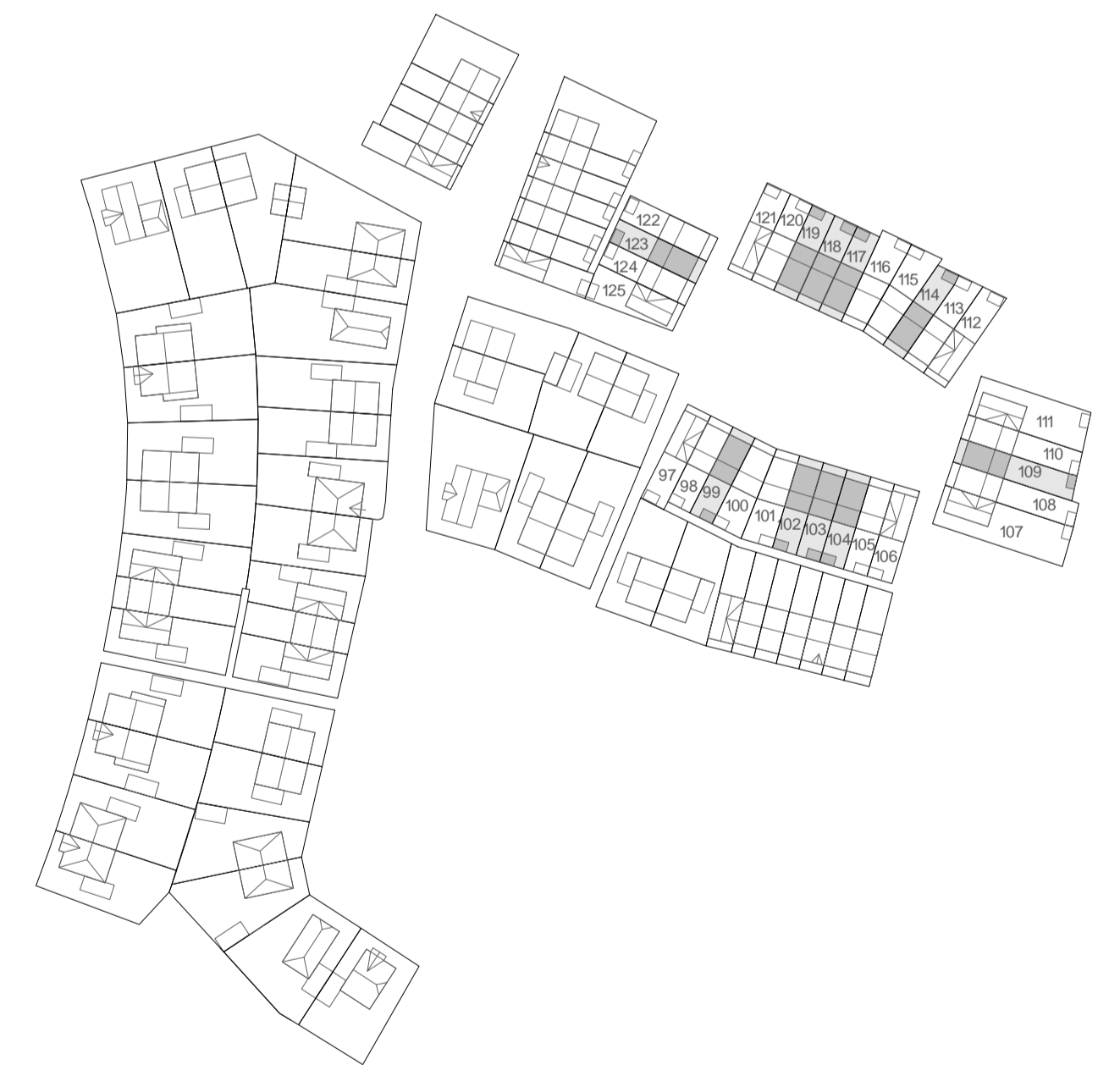
Wandaanzichten dubbele berging



Bouwnummer 102, 104, 114, en 118  
Bouwnummer 99, 103, 109, 117, 119 en 123  
Plattegrond dubbele berging

RENVOOI:

- |  |                                       |  |                                  |
|--|---------------------------------------|--|----------------------------------|
|  | metselwerk baksteen                   |  | enkele contactdoos               |
|  | kalkzandsteen                         |  | dubbele contactdoos              |
|  | lichte scheidingswand                 |  | enkeelpolige schakelaar          |
|  | hemelwaterafvoer                      |  | wisselschakelaar                 |
|  | elektrische radiator                  |  | loze leiding naar meterkast      |
|  | opstelplaats wasmachine               |  | thermostaat                      |
|  | opstelplaats wasdroger                |  | bediening mechanische ventilatie |
|  | opstelplaats verdeler vloerverwarming |  | cai aansluiting                  |
|  | opstelmethode techniek                |  | data aansluiting                 |
|  | buitenkraan                           |  | schel                            |
|  | rookmelder                            |  | beldrukker                       |
|  |                                       |  | plafondlichtpunt                 |
|  |                                       |  | wandlichtpunt                    |



NUENEN-WEST  
87 woningen Bouwveld D

Type V en V gespiegeld  
Bouwnummer 99, 102, 103, 104,  
109, 114, 117, 118, 119 en 123  
SCHAAL  
1:50/1:100  
DATUM  
16-07-2018  
tekening  
VK - V01

